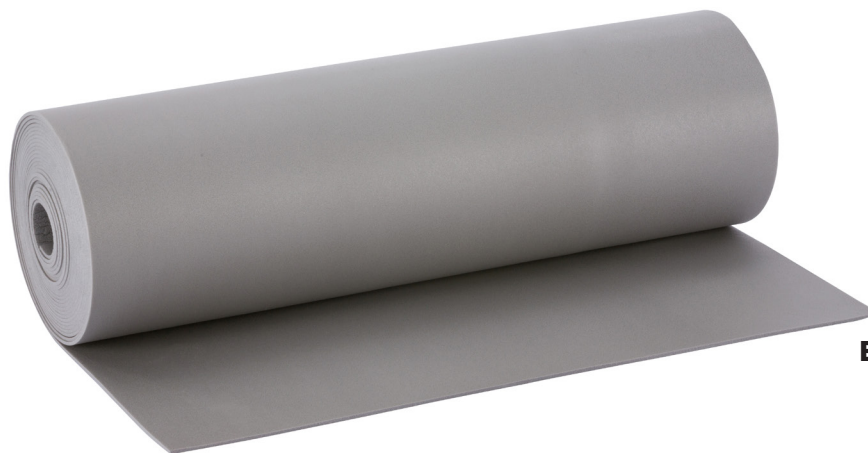




## LÁMINA FLEXIBLE DE POLIETILENO PARA AISLAMIENTO ACÚSTICO A RUIDO DE IMPACTO

AISLAMIENTO  
ACÚSTICO



Espesores (mm)

5

10



Aislamiento  
acústico a  
ruido de impacto



Aislamiento  
acústico a  
ruido aéreo



Gran  
flexibilidad



Fácil y rápida  
instalación



Mínimo  
espesor



Resistente a  
la humedad



Confort  
térmico



Gran  
durabilidad



Dispone de DIT

IMPACTODAN® es una lámina flexible de polietileno químicamente reticulado, de celda cerrada, que proporciona al producto una estructuración interna elástica. Acústicamente funciona como amortiguador aplicado en un sistema masa-resorte-masa.

### VENTAJAS

- Aislamiento acústico a ruido de impacto  
 $D_{nTA} > 50\text{dB}$ A, para IMPACTODAN® 5  
 $D_{nTA} > 55\text{dB}$ A, para IMPACTODAN® 10
- Aislamiento acústico a ruido aéreo,  $L'_{nT,w} < 65\text{dB}$
- Gran flexibilidad, evita tener que usar morteros de relleno
- Fácil y rápido de instalar
- Gracias a su poco espesor, se consiguen altos rendimientos acústicos dejando más altura útil
- Alta resistencia a la humedad y a la difusión de vapor
- Buena conductividad térmica. Confort térmico
- Gran durabilidad

### USOS

- Aislamiento acústico a ruido aéreo y de impacto en forjados entre distintos usuarios en edificios residenciales públicos o privados.
- Complemento al aislamiento de suelos flotantes para bajas, medias y altas frecuencias en todo tipo de locales comerciales en edificios terciarios o en bajos comerciales de edificios comerciales.
- Aislamiento acústico en rehabilitación de suelos en viviendas.

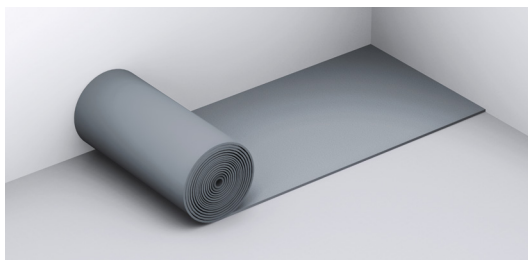
### INFORMACIÓN MEDIOAMBIENTAL

Compuestos orgánicos volátiles  
(COV's) =  $30 \mu\text{g}/\text{m}^3$   
según ISO 16000-6:2006

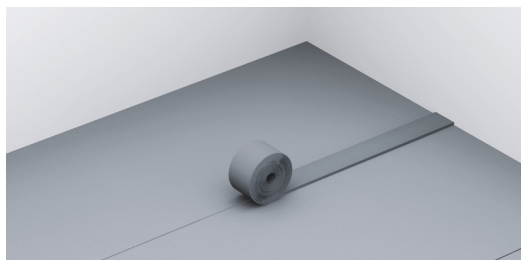




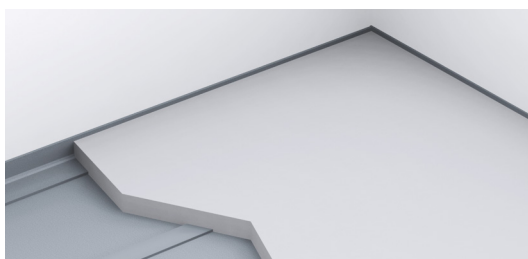
## MODO DE APLICACIÓN



1.- Extender la lámina a testa en todo el forjado, pasando por encima de las instalaciones



2.- Colocación de la banda en las uniones de lámina, en los encuentros verticales y puntos singulares



3.- Vertir el mortero directamente sobre la lámina.

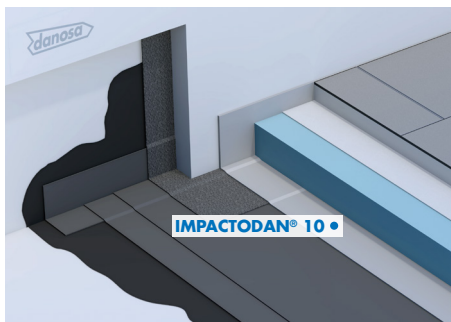
## GAMA DE PRODUCTOS

Nombre comercial	Dimensiones (m)	Espesor (mm)	Mejora del nivel de ruido normalizado (dB)
<b>IMPACTODAN® 5</b>	1 x 15	5	20
	2 x 50		
<b>IMPACTODAN® 10</b>	2 x 25	10	19
<b>Kit IMPACTODAN®</b>	1 X 15	5	20

## GAMA DE PRODUCTOS AUXILIARES

Nombre comercial	Dimensiones (m)	Espesor (mm)
<b>Desolidarizador de muros</b>	0,15 x 12,5	10
<b>Desolidarizador perimetral 200</b>	0.20 x 25	3
<b>Cinta de solape 70</b>	0.07 x 25	3

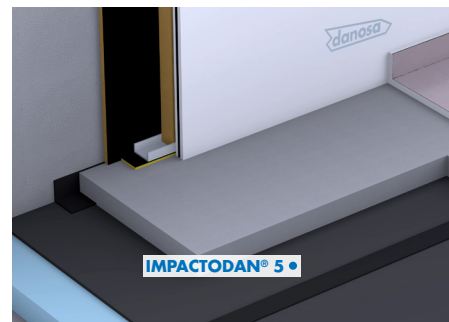
## SOLUCIONES COMPATIBLES



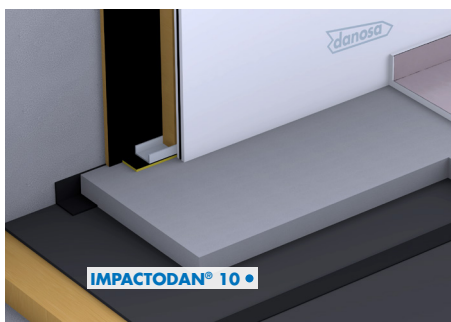
Cubierta acústica técnica



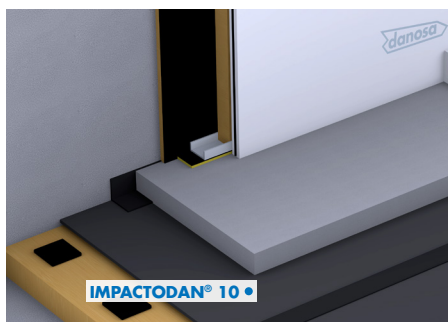
Suelo flotante básico



Suelo flotante básico termoacústico



Suelo flotante para locales ruidosos



Suelo flotante para sobrecarga de uso



Forjado de madera de altas prestaciones

